

# Productos Manuales

## Accesorios para soldaduras MIG

Emitido Marzo 2010 • Índice No. MP 1.5

### Rendimiento de eficiencia comprobada a lo largo del tiempo.

Nuestros accesorios para soldaduras manuales ofrecen una alta calidad con una amplia variedad de estilos, tamaños y capacidades para mejorar sus aplicaciones de soldaduras.

Accesorios de soldaduras manuales Bernard



#### Conectores de cables

- Conexión del cable de tornillo de fijación de punta redondeada resistente
- Cubiertas completamente aisladas para una máxima seguridad
- Intercambiable con la mayoría de modelos
- Tornillo de fijación del conector diseñado para una mayor vida útil y una conexión eléctrica superior

#### Casquillos del terminal de ajuste positivo

- Tornillo del casquillo diseñado para mejorar la capacidad de reparación del campo
- Aleación del compuesto de cobre para una conductividad superior
- Mayor profundidad del cable para mejores conexiones
- Las cubiertas completamente aisladas son resistentes al calor, al aceite y a la abrasión

#### Empalmadora y terminales del cable que se clavan con martillo

- Simple como clavar un clavo
- No se necesitan soldaduras, ni pernos o tornillos, ni herramientas engarzadoras
- Dos veces más pesado que la mayoría de los conectores tipo a presión
- La misma conductividad que el cable que conectan

#### Casquillos tipo soldadura

- Aleación de cobre para una conductividad eléctrica excelente
- Extremo cónico para un acceso fácil al cable
- Tamaño del orificio del montante: 17/32

Echo con orgullo y sin compromiso en los **EE.UU.**

#### Bernard®

Una compañía de Illinois Tool Works  
449 West Corning Road, Box 667  
Beecher, Illinois 60401 USA

Teléfono: (800) 946-2281 (únicamente en los EE.UU.)

708-946-2281 (fuera de los EE.UU.)

Fax: 708-946-6726

Para obtener más información, visítenos en [BernardWelds.com](http://BernardWelds.com)

**BERNARD®**

# Productos Manuales Disponibles

## CONECTORES DE CABLES

Modelo:	<b>1BC</b>	<b>2-1BC</b>	<b>2BC</b>	<b>4BC</b>
Tamaños del cable:	4,2,1 (35-50 mm <sup>2</sup> )	4,2,1 (35-50 mm <sup>2</sup> )	1/0, 2/0, 3/0 (50-70 mm <sup>2</sup> )	3/0, 4/0 (70-95 mm <sup>2</sup> )
Detalles:	1BC-F: Hembra 1BC-M: Macho	Coincide con 2BC-F or 4BC-F	2BC-F: Hembra 2BC-M: Macho	4BC-F: Hembra 4BC-M: Macho



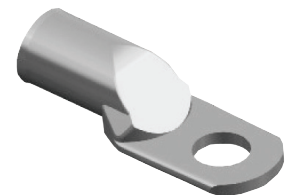
## CASQUILLOS DE LA TERMINAL

Modelo:	<b>B-1AF</b>	<b>B-2AF</b>
Acepta conector(es) de cable:	1BC-M	2BC-M, 4BC-M, 2-1BC



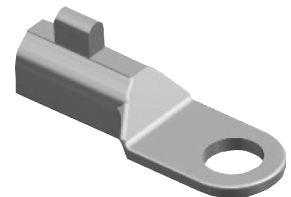
## CASQUILLOS TIPO SOLDADURA

Modelo:	<b>B-62</b>	<b>B-120</b>	<b>B-3040</b>
Tamaños del cable:	6-2	1-2/0	3/0 y 4/0
Clasificaciones de amperaje:	150	225	250
Tamaño del orificio del montante:	17/32"	17/32"	17/32"
Terminal para cable:	.461"	.559"	.660"



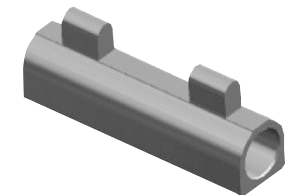
## CASQUILLOS DEL TIPO QUE SE CLAVAN CON MARTILLO

Modelo:	<b>L11</b>	<b>L22</b>	<b>L33</b>
Tamaños del cable:	3/0 y 4/0	1/0 y 2/0	2 y 1
Tamaño del orificio del montante:	21/32"	17/32"	33/64"
Terminal para cable:	5/8"	33/64"	13/32"



## SPLICERS

Modelo:	<b>S11</b>	<b>S22</b>	<b>S33</b>
Tamaños del cable:	3/0 y 4/0	1/0 y 2/0	2 y 1
Terminal para cable:	5/8"	33/64"	13/32"



**Los conectores Bernard pueden intercambiarse con estos productos:**

Bernard®	Tweco®	Lenco®	Jackson®
1BC*	MPC/1 MBP	LC 10	UB-1-BP
2BC*	2 MPC/2 MBP	LC 40	UD-3-BP
4BC*	4 MPC/4 MBP	LC 40 HD	UB-4-BP
2-1BC	2-1-MBP	LC 1040	UWB-BP
B-1AF	1-AF	CT-10FA	N/A
B-2AF	2-AF	CT-40FA	N/A

\*El macho y la hembra se venden por separado en paquetes estándar de dos